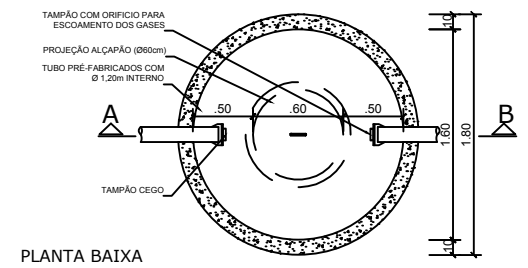
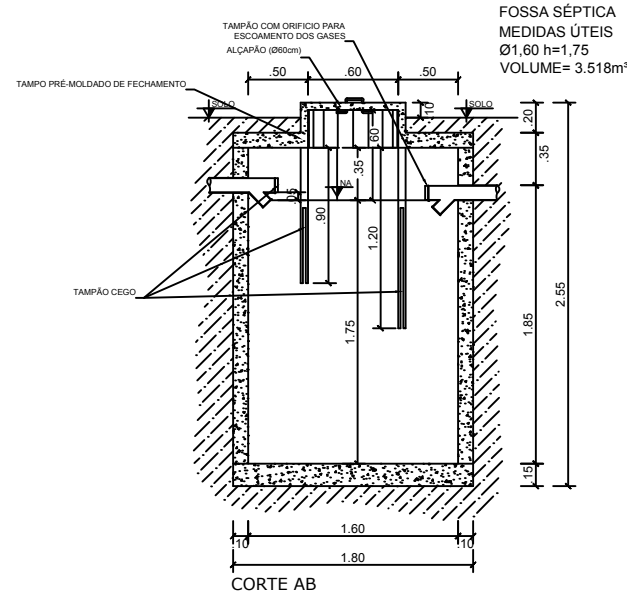


### DETALHE DA FOSSA SÉPTICA

Escala: 1/25



PLANTA BAIXA



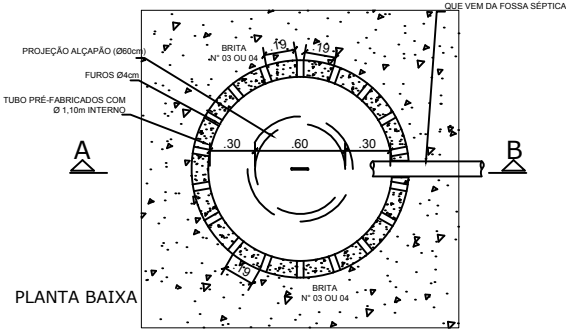
CORTE AB

FOSSA SÉPTICA  
MEDIDAS ÚTEIS  
Ø1,60 h=1,75  
VOLUME= 3.518m³

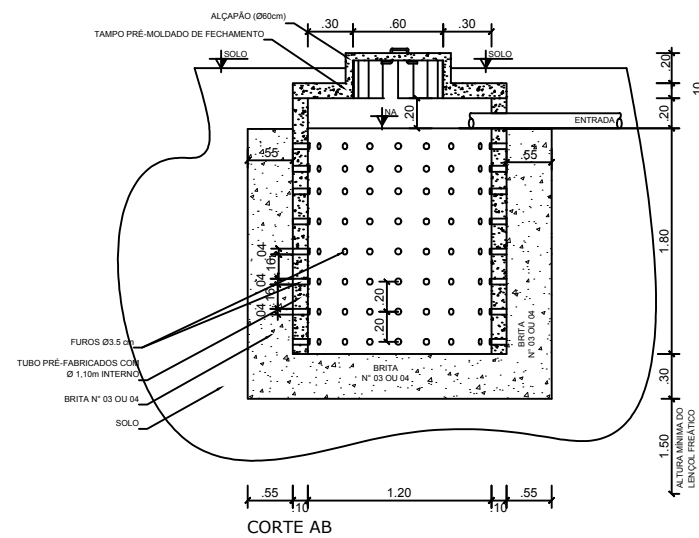
### DETALHE SUMIDOURO

Escala: 1/25

MEDIDAS ÚTEIS  
10m x 1,80m  
2,5m x 2,5m  
ÁREA= 24,25 m²



PLANTA BAIXA

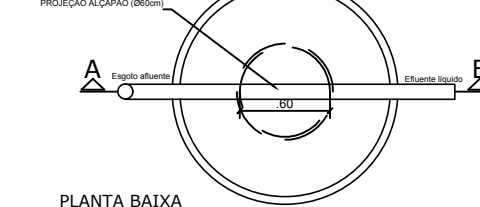


CORTE AB

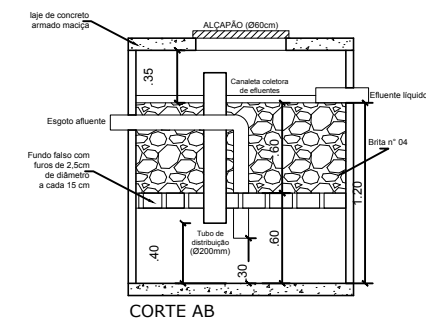
### DETALHE DO FILTRO

Escala: 1/25

MEDIDAS ÚTEIS  
Ø1,60 h=1,20  
VOLUME= 2.412 m³



PLANTA BAIXA



CORTE AB

#### DADOS CÁLCULO

N = 3 (Bacias Sanitárias)  
C = 480 (Litros/unidadexdia)  
T = 3 x 480 < 1500 Litros  
T = 1,0 (Dias)  
K = 65  
Lf = 4,0 (Litros/unidadexdia)

#### CÁLCULO DA FOSSA SÉPTICA

$V = 1.000 + N (C \times T + K \times Lf)$   
 $V = 1.000 + 3 (480 \times 1 + 65 \times 4,0)$   
 $V = 1.000 + 3 (740)$   
 $V = 1.000 + 2.220$   
 $V = 3,22m^3$

#### CÁLCULO DO FILTRO ANAERÓBIO

$V = 1,6 \times N \times C \times T$   
 $V = 1,6 \times 3 \times 480 \times 1$   
 $V = 2.304$  litros

#### CÁLCULO DO SUMIDOURO

$A = N \times C \times T / 60$   
 $A = \frac{3 \times 480 \times 1}{60}$   
 $A = 24,00 m^2$

# A3

TÍTULO:  
**PREFEITURA DE BARRA BONITA/SC**

Marcelo Antônio Freiberger (49) 3649-0004  
Engenheiro Civil Barra Bonita/SC  
CREA/SC 105.747-2

PROJETO: CÁLCULO E DETALHES SISTEMA DE TRATAMENTO DE ESGOTO

Obra: Clube Social - Comunidade Pomba Branca

Área Construída:  
**257,03 m²**

UNIDADE: metros

PROJEÇÃO:

ESCALA:

DATA: 06 de jan. de 2020

REVISÃO: