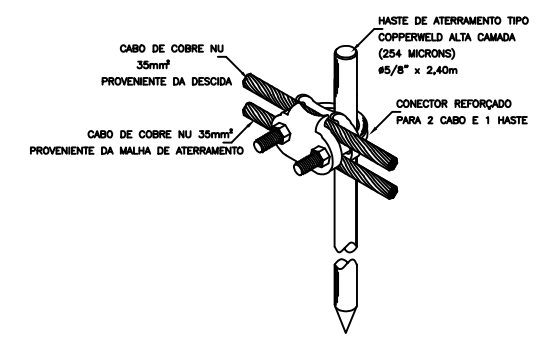
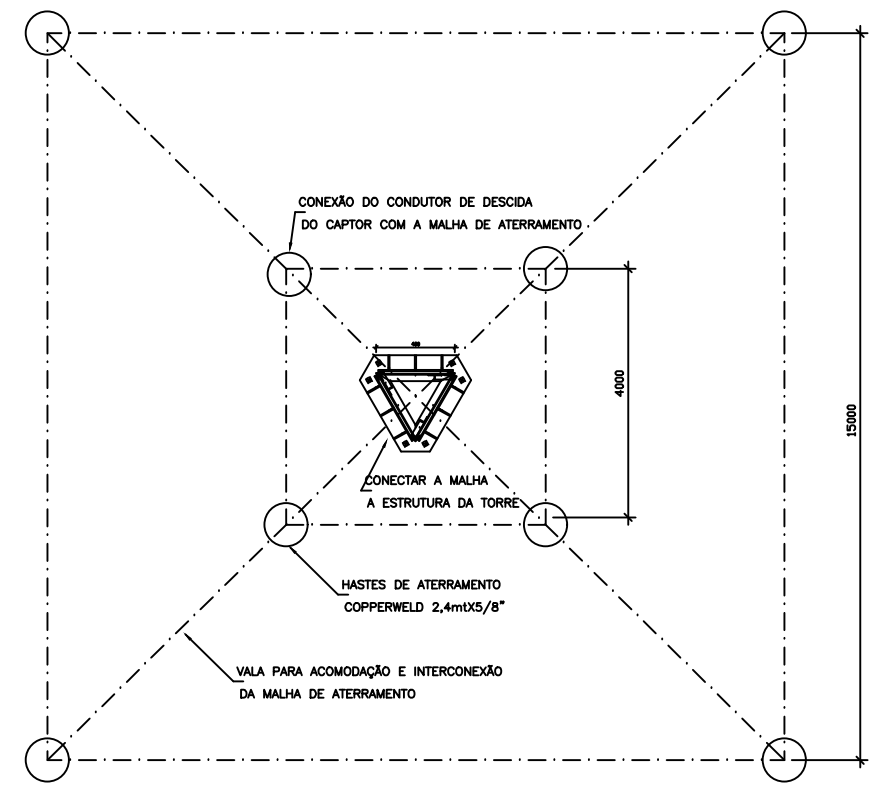
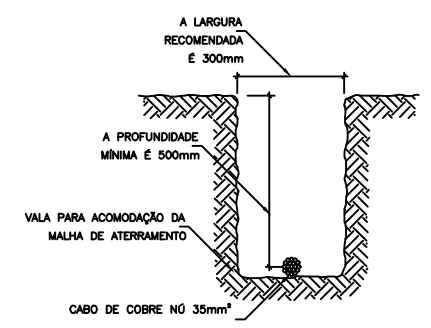


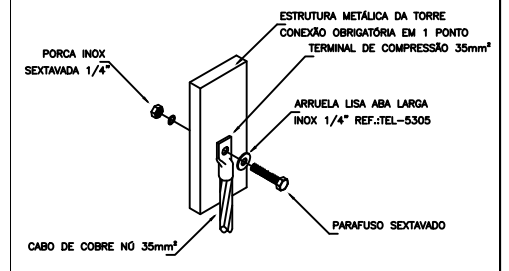
DETALHE DO CAPTOR FRANKLIN NO TOPO DA TORRE



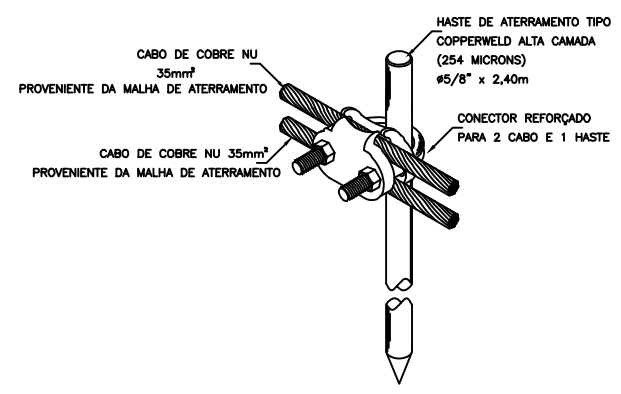
DETALHE DA CONEXÃO ENTRE A DESCIDA DO CAPTOR E A MALHA DE ATERRAMENTO



DETALHE DA VALA PARA ACOMODAÇÃO DO CONDUTOR



DETALHE DA CONEXÃO ENTRE A MALHA DE ATERRAMENTO E A ESTRUTURA METÁLICA DA TORRE



DETALHE DA CONEXÃO E INTERLIGAÇÃO ENTRE AS HASTES DA MALHA DE ATERRAMENTO

**NOTAS**

- 1 - OS CONDUTORES UTILIZADOS PARA CONSTRUÇÃO DA MALHA DE ATERRAMENTO E DA DESCIDA DO CAPTOR DEVEM SER DE COBRE PURO.
- 2 - A CONEXÃO DA ESTRUTURA DA TORRE A MALHA DE ATERRAMENTO É OBRIGATORIA.
- 3 - AS HASTES DE ATERRAMENTO EMPREGADAS DEVEM SER DE ALTA CAMADA COM 2,4METROS DE COMPRIMENTO E 5/8" DE ESPESURA.
- 4 - A MALHA DE ATERRAMENTO DEVE SER EXECUTADA COMO INDICADA, PARA GARANTIR A EQUALIZAÇÃO DO POTENCIAL NAQUELA ÁREA. A DISTÂNCIA ENTRE AS HASTES PODE SUPERAR ALTERAÇÃO DEVIDO AS CARACTERÍSTICAS DO LOCAL DA IMPLANTAÇÃO DA TORRE, PORÉM A QUANTIDADE DE HASTES DEVE SER MANTIDA, OBSERVANDO O ESPAÇAMENTO MÍNIMO DE 3 METROS ENTRE CADA HASTE.

REVISÃO	01	20/09/21	PROJETO
REVISÃO	02	20/09/21	PROJETO
REVISÃO	03	20/09/21	PROJETO
REVISÃO	04	20/09/21	PROJETO
REVISÃO	05	20/09/21	PROJETO
REVISÃO	06	20/09/21	PROJETO
REVISÃO	07	20/09/21	PROJETO
REVISÃO	08	20/09/21	PROJETO
REVISÃO	09	20/09/21	PROJETO
REVISÃO	10	20/09/21	PROJETO
REVISÃO	11	20/09/21	PROJETO
REVISÃO	12	20/09/21	PROJETO
REVISÃO	13	20/09/21	PROJETO
REVISÃO	14	20/09/21	PROJETO
REVISÃO	15	20/09/21	PROJETO
REVISÃO	16	20/09/21	PROJETO
REVISÃO	17	20/09/21	PROJETO
REVISÃO	18	20/09/21	PROJETO
REVISÃO	19	20/09/21	PROJETO
REVISÃO	20	20/09/21	PROJETO
REVISÃO	21	20/09/21	PROJETO
REVISÃO	22	20/09/21	PROJETO
REVISÃO	23	20/09/21	PROJETO
REVISÃO	24	20/09/21	PROJETO
REVISÃO	25	20/09/21	PROJETO
REVISÃO	26	20/09/21	PROJETO
REVISÃO	27	20/09/21	PROJETO
REVISÃO	28	20/09/21	PROJETO
REVISÃO	29	20/09/21	PROJETO
REVISÃO	30	20/09/21	PROJETO
REVISÃO	31	20/09/21	PROJETO
REVISÃO	32	20/09/21	PROJETO
REVISÃO	33	20/09/21	PROJETO
REVISÃO	34	20/09/21	PROJETO
REVISÃO	35	20/09/21	PROJETO
REVISÃO	36	20/09/21	PROJETO
REVISÃO	37	20/09/21	PROJETO
REVISÃO	38	20/09/21	PROJETO
REVISÃO	39	20/09/21	PROJETO
REVISÃO	40	20/09/21	PROJETO

<b>PROJEENG</b> PROJETO DE ENGENHARIA E INSTALAÇÃO Rua Nelson de Almeida, 100 - Vila São João, Itajaí - SC CEP: 89.200-000 - Fone: (51) 3333-1234	DATA: 20/09/21 PROJETO: TORRE PARA ANTENAS LOCAL: BARRO BONITA - SC	DATA: 20/09/21 PROJETO: TORRE PARA ANTENAS LOCAL: BARRO BONITA - SC
	DATA: 20/09/21 PROJETO: TORRE PARA ANTENAS LOCAL: BARRO BONITA - SC	DATA: 20/09/21 PROJETO: TORRE PARA ANTENAS LOCAL: BARRO BONITA - SC

O usuário autoriza a PROJEENG a utilizar o nome e a imagem para fins promocionais e de divulgação.