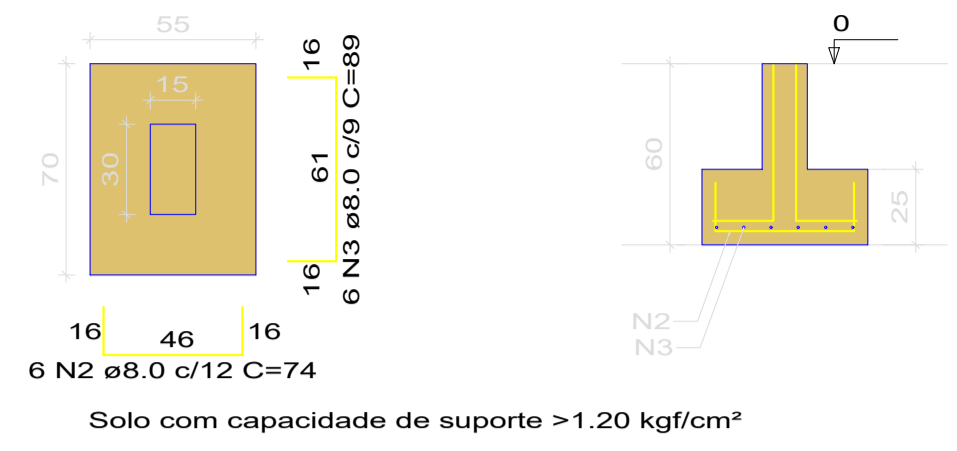
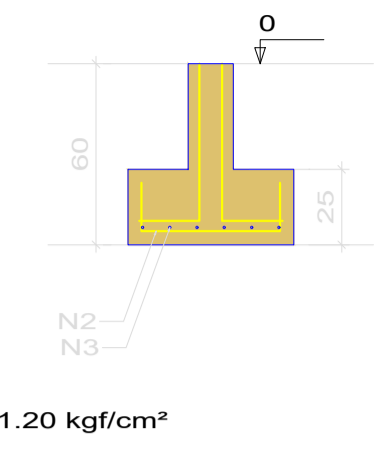


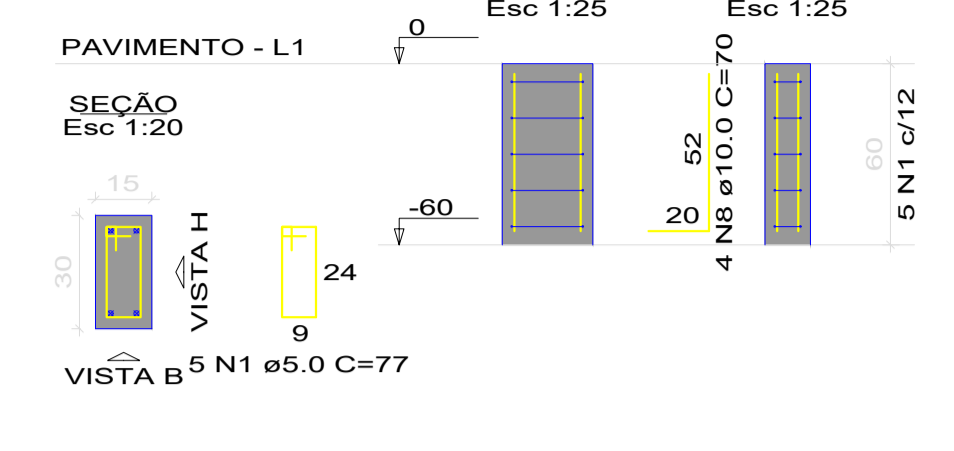
S1=S2=S3=S4
PLANTA
Esc 1:25



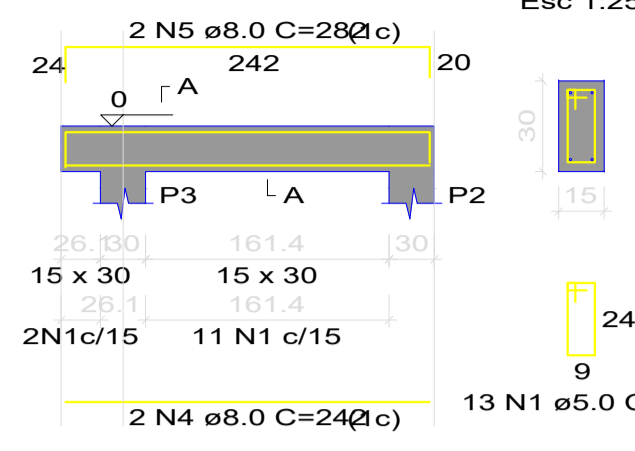
CORTE
Esc 1:25



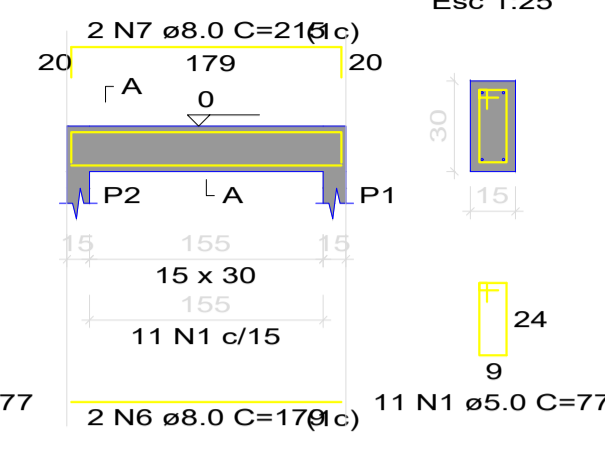
P1=P2=P3=P4



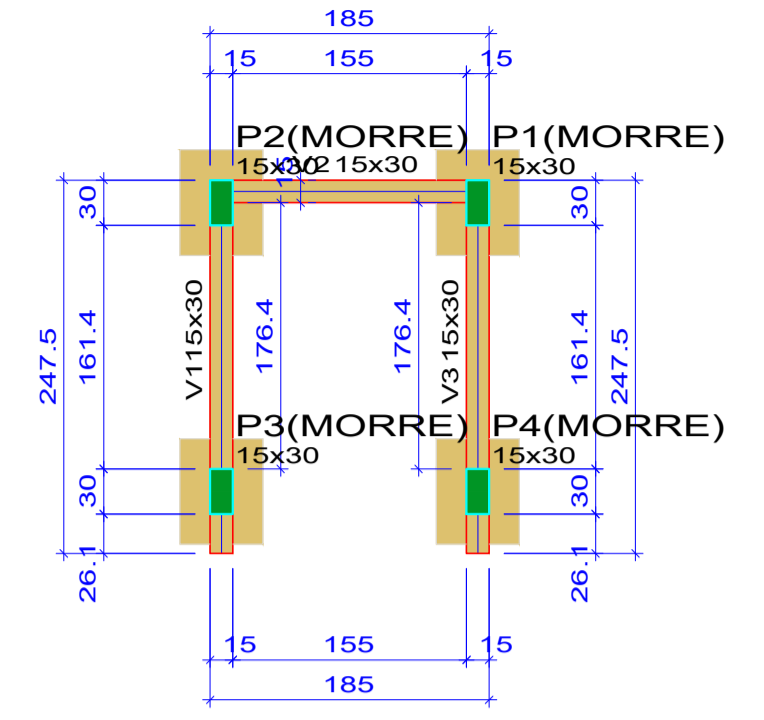
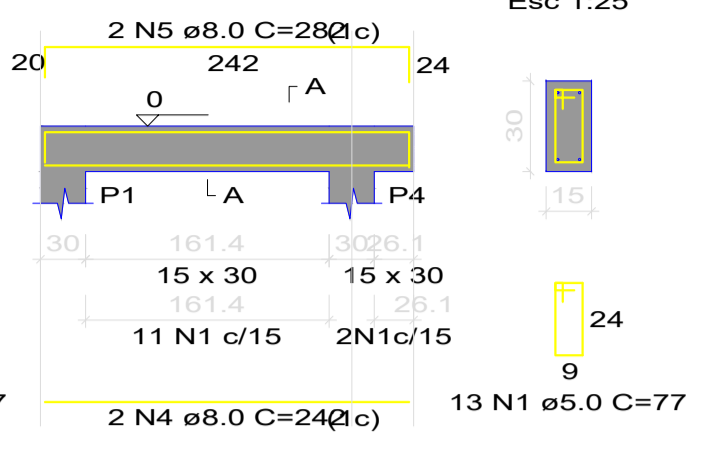
V1
Esc 1:50



V2
Esc 1:50



V3
Esc 1:50



RESUMO DO AÇO

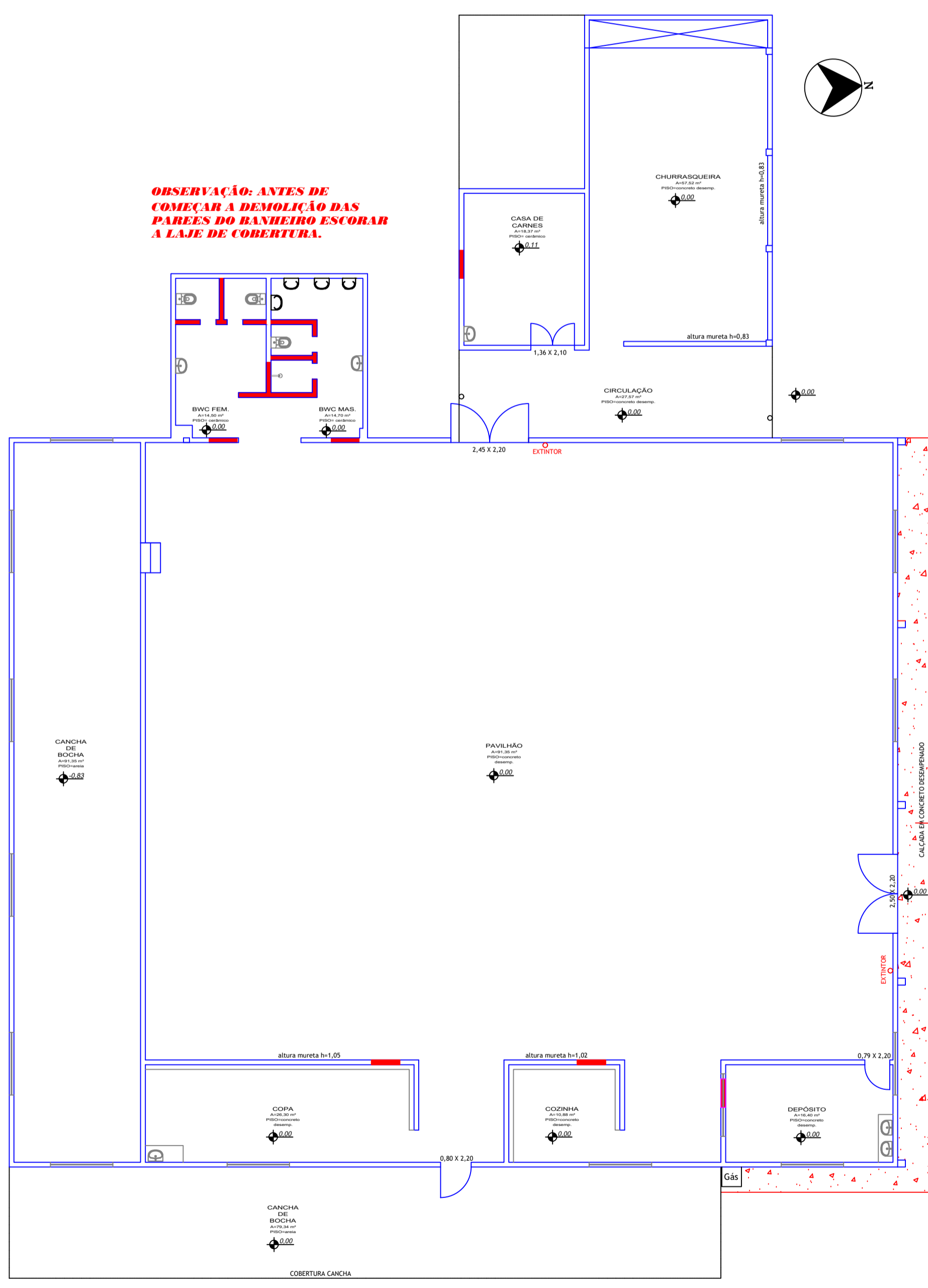
AÇO	DIAM (mm)	C.TOTAL (m)	PESO + 10% (kg)
CA50	20	68	29.5
CA60	10.0	11.2	7.6
CA60	5.0	43.9	7.4
PESO TOTAL (kg)			
CA50	37.1		
CA60	7.4		

Volume de concreto (C-25) = 0.80 m³
Área de forma = 9.76 m²

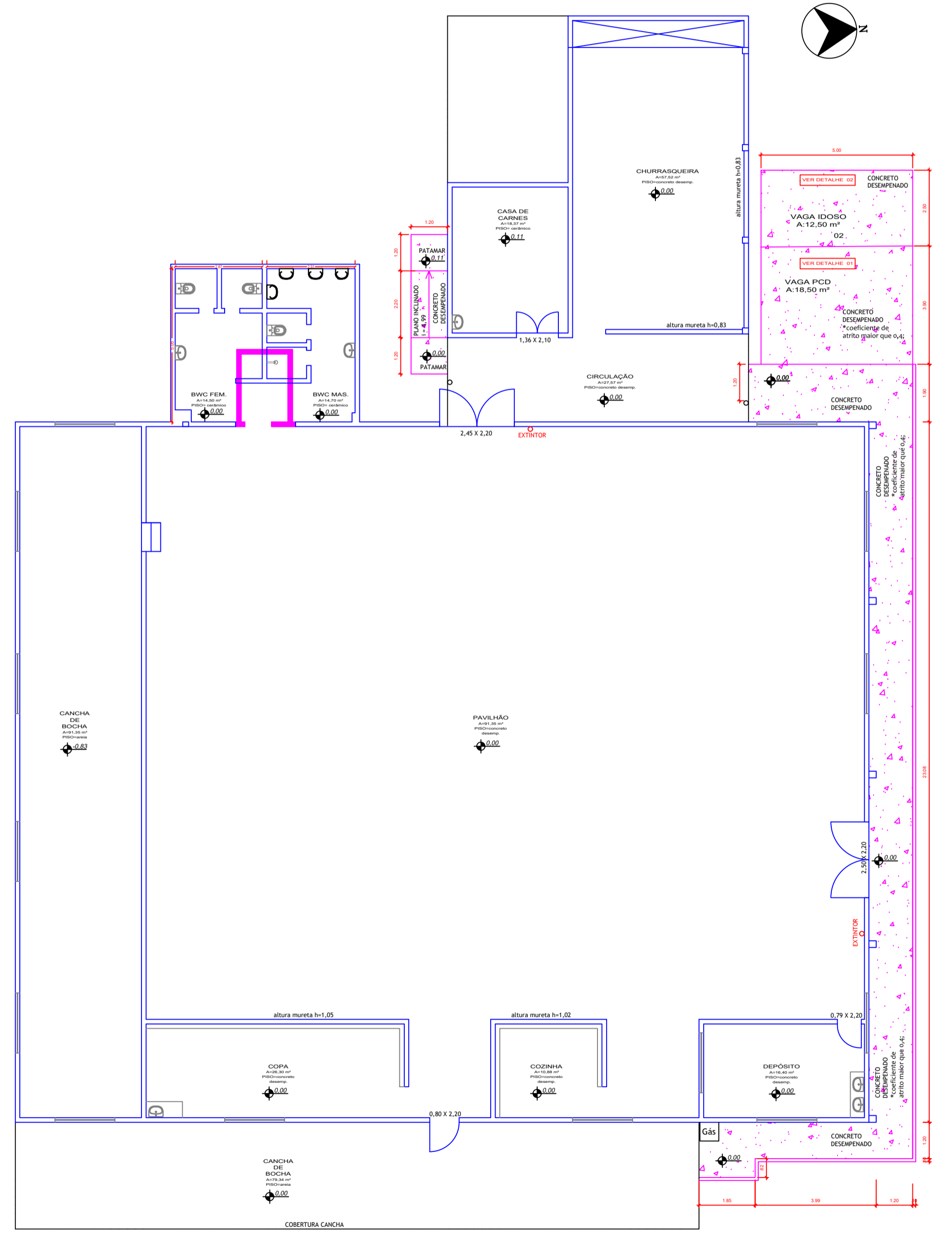
Estrutural
Escala: Indicada

Forma do baldrame do banheiro acessível

Escala 1:50



PLANTA BAIXA - DEMOLIR
Escala: 1/120



PLANTA BAIXA - CONSTRUIR
Escala: 1/120

Legenda das vigas e paredes

Nome	Seção (cm)	Elevação (cm)	Nível (cm)
V1	15x30	0	0
V2	15x30	0	0
V3	15x30	0	0

Legenda dos pilares

Nome	Seção (cm)	Elevação (cm)	Nível (cm)
P1	15x30	0	0
P2	15x30	0	0
P3	15x30	0	0
P4	15x30	0	0

Características dos materiais

fck (kgf/cm²)	Ecs (kgf/cm²)
250	289800

PROJETO ARQUITETÔNICO

MUNICÍPIO DE BARRA BONITA

Descrição: Reforma do clube social da Linha Águas do Araçá

Endereço da obra: Linha Águas do Araçá

DATA: Maio/2022

Conteúdo: Planta Baixa - construir/demolir

N. DO PROJETO: 01

ÁREA: 893,94 m²

RESPONSÁVEL TÉCNICO PELO PROJETO: Eng. Janaina Sehnem CREA-SC N. 134.483-1

FRANCA: 02

ESCALA: INDICADA

PROPRIETÁRIO: Prefeitura Municipal de Barra Bonita - SC

CNPJ: 01.612.527/0001-30

DESENHISTA: Gabriel

ARQUIVO: Reforma_BB_XXX

FOLHA A1