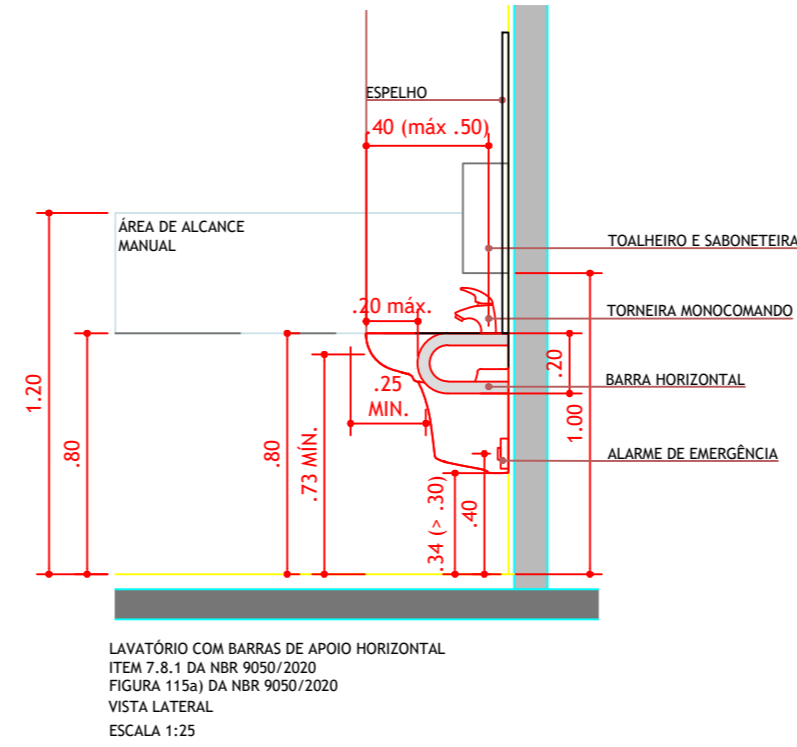


PROJETO ELÉTRICO
Escala: 1/50



NOTA:
1 - EM CASO DE DIVERGÊNCIAS ENTRE DIMENSÕES DE DESENHOS X INLOCO, ENTRE OS DESENHOS DE EXECUÇÃO DOS PROJETOS E AS ESPECIFICAÇÕES, O RESPONSÁVEL TÉCNICO DA PREFEITURA DEVERÁ SER CONSULTADO, A FIM DE DEFINIR QUAL A POSIÇÃO A SER ADOTADA.

PROJETO ELÉTRICO

Legenda	
	Interruptor simples 1 tecla - 1,10m do piso
	Luminária spot p/ fluor. compacta c/ reator - sobrepôr
	Quadro de distribuição - embutir a 1,50m do piso
	Tomada hexagonal (NBR 14136) - 2P+T 10 A a 0,30m do piso

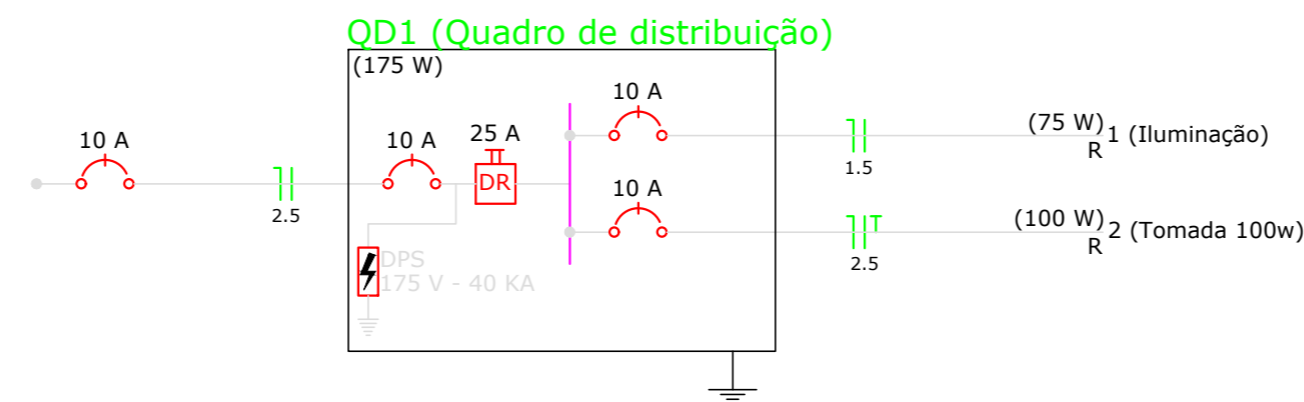


Diagrama Unifilar

Quadro de Demanda (QD1)

Tipo de carga	Potência instalada (kVA)	Fator de demanda (%)	Demanda (kVA)
Iluminação e TUG's (Casas e Apartamentos)	0.19	88	0.16
TOTAL		88	0.16

Quadro de Cargas (QD1)

Circuito	Descrição	Esquema	V (V)	Iluminação (W)	Tomadas (W)	Pot. total. (VA)	Pot. total. (W)	Fases	Pot. - R (W)	Seção (mm ²)	Ic (A)	Disj (A)
1	Iluminação	F+N	220 V	5	100	75	75	R	75	1.5	17.5	10.0
	a			2		30	30	R	30	1.5	17.5	
	b			1		15	15	R	15	1.5	17.5	
	c			2		30	30	R	30	1.5	17.5	
2	Tomada 100w	F+N+T	220 V		1	111	100	R	100	2.5	24.0	10.0
TOTAL				5	1	186	175	R	175			

Quadro de cargas

MUNICÍPIO DE BARRA BONITA

DESCRIÇÃO: Reforma do clube social da Linha Águas do Araçá		DATA: Maio/2022
ENDEREÇO DA OBRA: Linha Águas do Araçá		N. DO PROJETO: 01
CONTEÚDO: Planta Baixa sanitário		ÁREA: 911,06 m ²
RESPONSÁVEL TÉCNICO PELO PROJETO: Eng. Janaina Sehnem CREA-SC N. 134.483-1		PRANCHA: 05 DE 05
PROPRIETÁRIO: Prefeitura Municipal de Barra Bonita - SC CNPJ: 01.612.527/0001-30		ESCALA: INDICADA
		DESENHISTA: David L. Kreuz
		ARQUIVO: Reforma_BB_XXX
		FOLHA A2